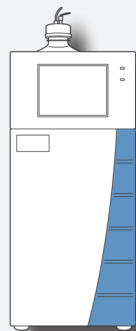
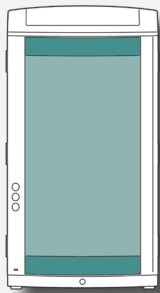
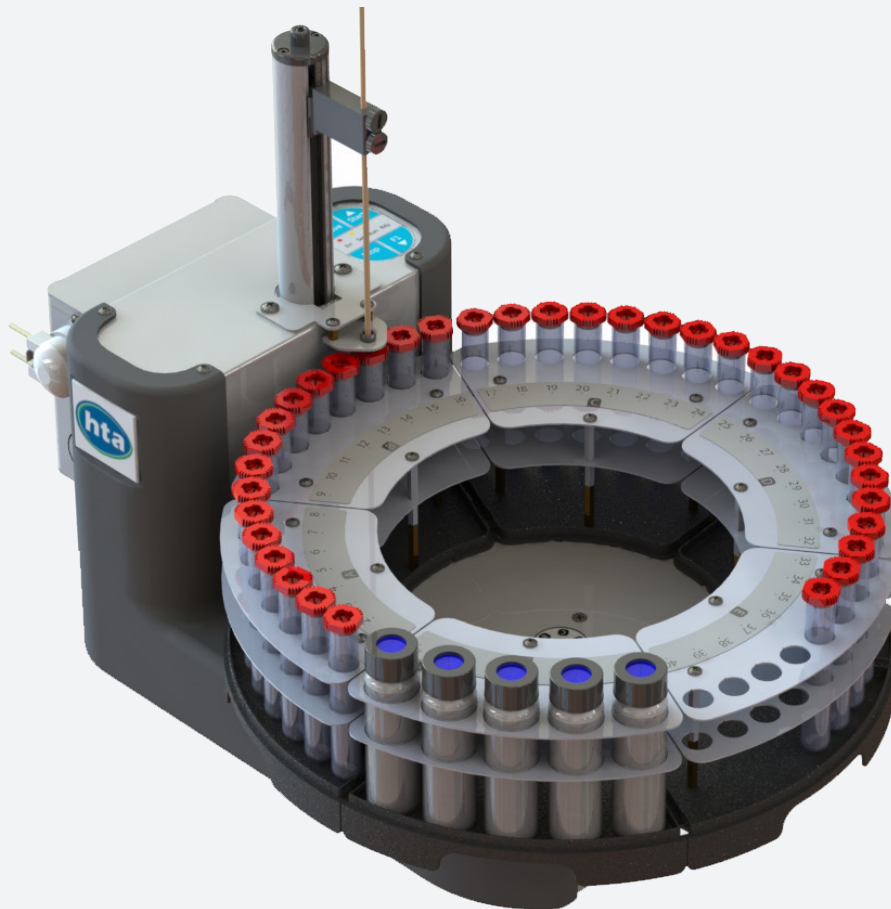




# HT1500U DE IC

## AUTOMUESTREADOR PARA LA CROMATOGRAFÍA IÓNICA



### CARACTERÍSTICAS PRINCIPALES:

- Análisis de aniones y cationes
- Fácil de manejar
- Bastidores extraíbles para la alimentación continua
- Utiliza consumibles de bajo coste

### AUTOMUESTREADOR IC UNIVERSAL

**HT1500U** puede automatizar eficazmente el análisis de **aniones y cationes** con un solo dispositivo. **HT1500U** puede combinarse con cromatógrafos iónicos Metrohm y Thermo-Dionex<sup>1</sup>, ofreciendo el mejor equilibrio entre calidad y asequibilidad para adaptarse perfectamente a los requisitos de las **aplicaciones de IC estándar**.

### FUNCIONAMIENTO

**Cargue sus muestras y pulse el botón START.** La bandeja gira y el brazo con la aguja se alinea en la parte superior del primer vial con la muestra a procesar.

La aguja se inserta a la **profundidad programada** a la que la muestra es aspirada por la bomba incorporada y **se entrega al cromatógrafo iónico**. A continuación, utilizando los disolventes incorporados, la aguja y todo el trayecto de flujo se limpian antes de procesar la siguiente muestra.

**HT1500U**, que utiliza consumibles de bajo costo, **es compatible con una gama de bastidores, todos ellos extraíbles**, lo que permite la alimentación continua y un manejo práctico.

**HT1500U** ofrece una capacidad de automatización de hasta 40 muestras e incluye 5 posiciones para enjuague con solventes. Además, es compatible con **tubos abiertos o sellados** para adaptarse a su flujo de trabajo.

## FÁCIL DE MANEJAR

**HT1500L** se incluye con el software gratuito "HTA Autosampler Manager" (versión estándar) que permite la programación del método del automuestreador. La configuración del método se realiza generalmente en el momento de la instalación del

muestreador automático o cuando es necesario realizar cambios en el método analítico.

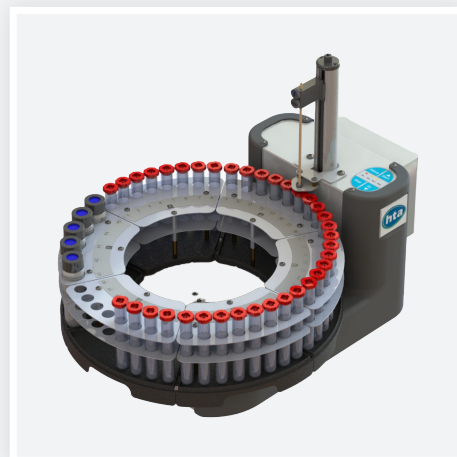
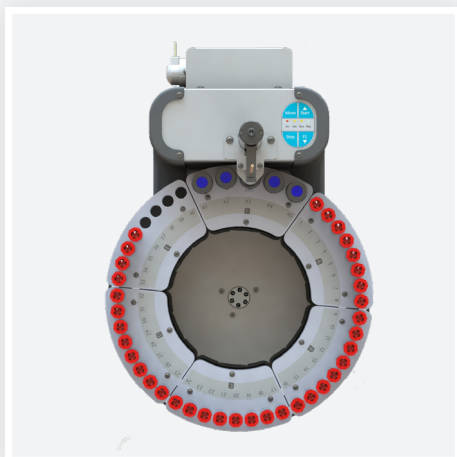
Sin embargo, para el procesamiento diario de muestras, es posible **iniciar la lista de muestras directamente desde el software de adquisición de datos (CDS) que controla el Cromatógrafo Iónico: IC Net, MagIC Net, Chromeleon<sup>1</sup>**. Al mismo tiempo que se lanza la lista de muestras desde el CDS, el sistema también activa el **HT1500U** para iniciar el procesamiento de la primera muestra. Tan pronto como el automuestreador se inyecta en el sistema IC, la adquisición de datos también comienza inmediatamente. Cuando finaliza el análisis de una muestra, el ciclo se reinicia automáticamente hasta que se han procesado todas las muestras de la lista: todo el sistema está perfectamente integrado para

garantizar un flujo de trabajo fluido y altamente eficaz.

## SIN COMPROMETER LA CALIDAD

Si bien hemos realizado un esfuerzo por mantener un **precio bajo**, no hemos comprometido la calidad.

**HT1500U** tiene un **fuerte compromiso con la calidad**, centrado en proporcionar una real experiencia sin supervisión: **HT1500U** será su caballo de batalla y requerirá muy poca o ninguna atención por parte de los técnicos de laboratorio. Los **materiales** han sido seleccionados para proporcionar longevidad, las **últimas tecnologías** ofrecen la fiabilidad que se espera de un instrumento moderno y el diseño es testimonio de nuestra atención al detalle.



## ESPECIFICACIONES TECNICAS

### General features

Bandeja:	5, extraíbles
Capacidad de muestra:	40 tubos, 10ml
Mantenimiento:	Contadores preventivos disponibles
Control eléctrico:	USB y TTL

### Lavado

Modo:	cada inyección/muestra/paso pre y post inyección
Solvente de lavado:	5 viales de 40ml

### Llenado

Profundidad de muestreo:	programable
Ciclos de muestra:	hasta 9
Tiempo de muestreo:	programable
Velocidad de llenado:	programable
Retraso por viscosidad:	0-25s

### Inyección

Modo:	Full loop
-------	-----------

### Características físicas

Dimensiones (WxHxD) <sup>2</sup> :	355x380x520mm
Peso:	7.5kg
Alimentación eléctrica:	100-240±10%Vac; 50-60Hz; 60W

Software gratuito "HTA Autosampler Manager (Standard Version)": para el control desde el PC. El upgrade para "HTA Autosampler Manager (CFR 21 Part 11 Version)" debe comprarse por separado. PC requerido para la configuración, el funcionamiento, la metodología y la edición de secuencias.

<sup>1</sup> Metrohm, Thermo and Dionex son marcas registradas, al igual que sus propios productos. Este folleto no está relacionado con ninguna de estas empresas.

<sup>2</sup> Sin tener en cuenta la línea de transferencia

**HTA s.r.l.**

via del Mella, 77-79 - 25131 Brescia - ITALY  
T: +39 030 3582920  
[www.hta-it.com](http://www.hta-it.com) | [enquiry@hta-it.com](mailto:enquiry@hta-it.com)



Distribuido por: